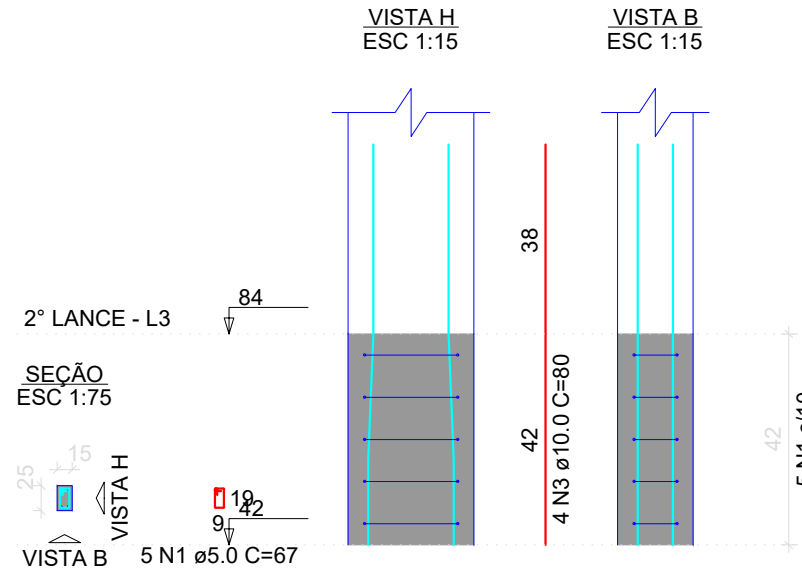
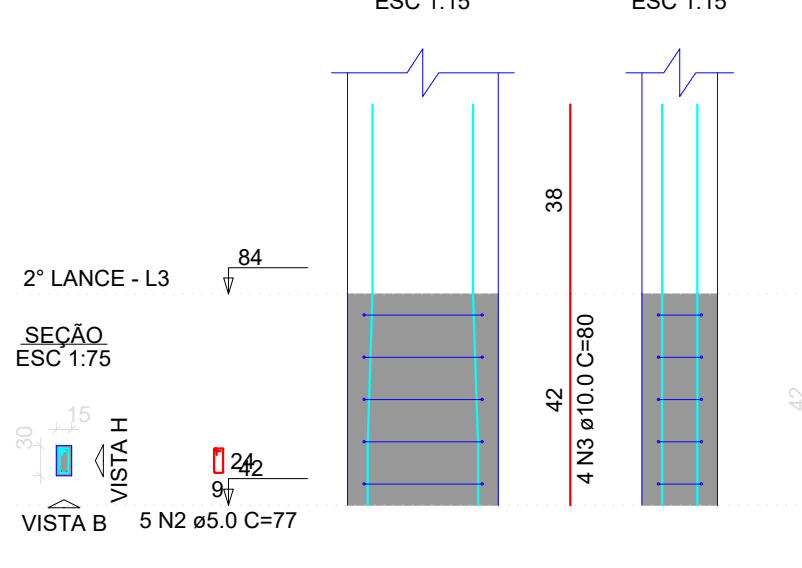


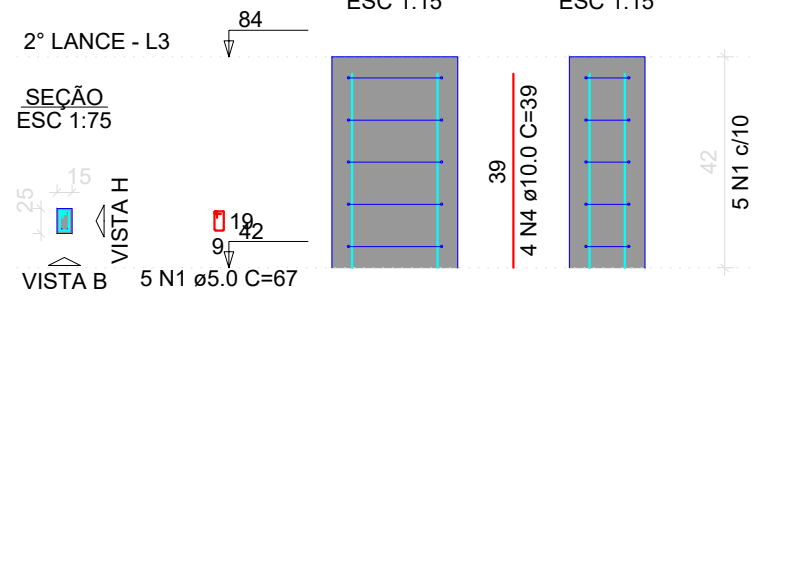
P1=P2=P8



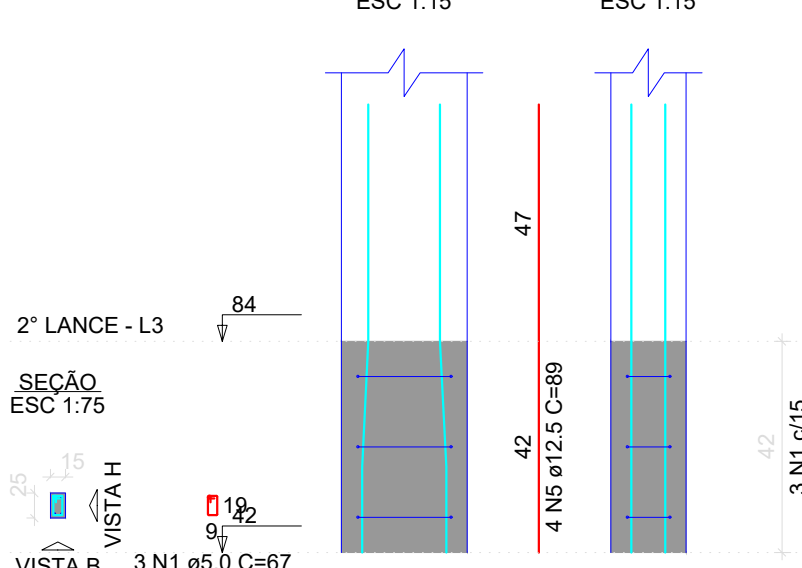
P3



P4=P9



P7

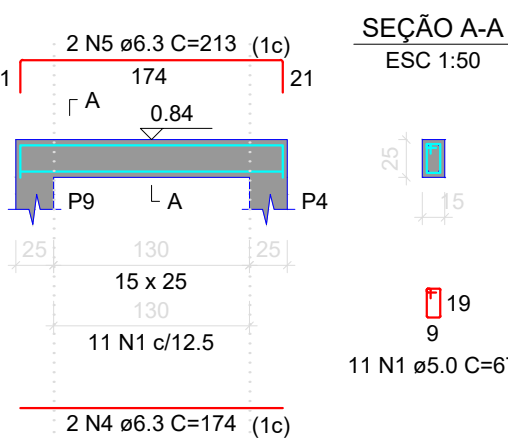


RELAÇÃO DO AÇO					
AÇO	N	DIAM (mm)	QUANT	C.UNIT (cm)	C.TOTAL (cm)
CA60	1	5.0	28	67	1876
CA50	2	5.0	6	77	385
	3	10.0	16	80	1280
	4	10.0	8	39	312
	5	12.5	4	89	356

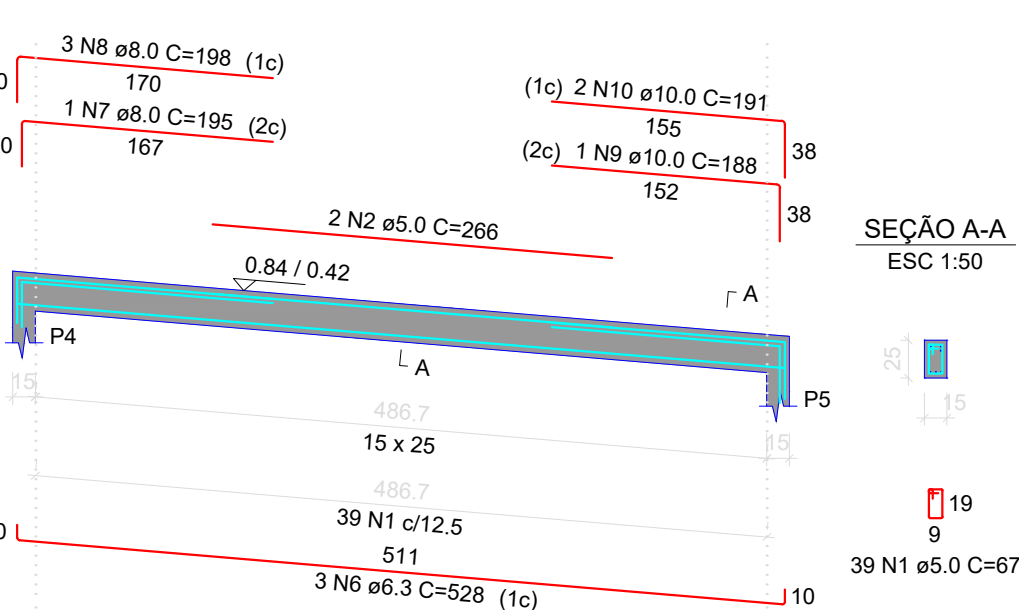
RESUMO DO AÇO			
AÇO	DIAM (mm)	C.TOTAL (m)	PESO + 10% (kg)
CA50	10.0	15.9	10.8
CA60	12.5	3.6	3.8
	5.0	22.6	3.8
PESO TOTAL (kg)			
CA50	14.6		
CA60	3.8		

Volume de concreto (C-25) = 0.11 m³
Área de forma = 2.39 m²

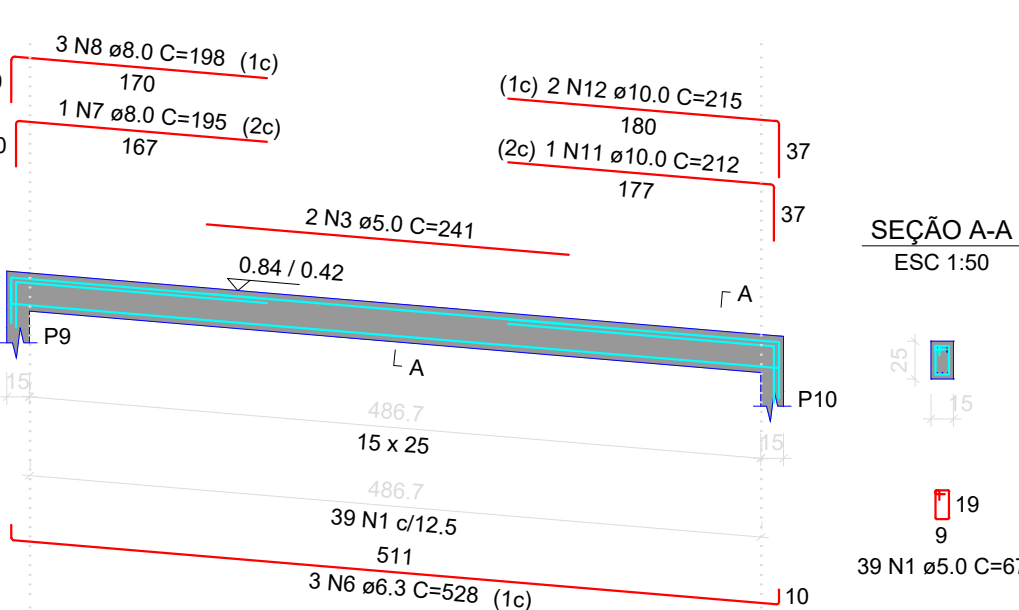
V1 (15 x 25)



V2 (15 x 25)



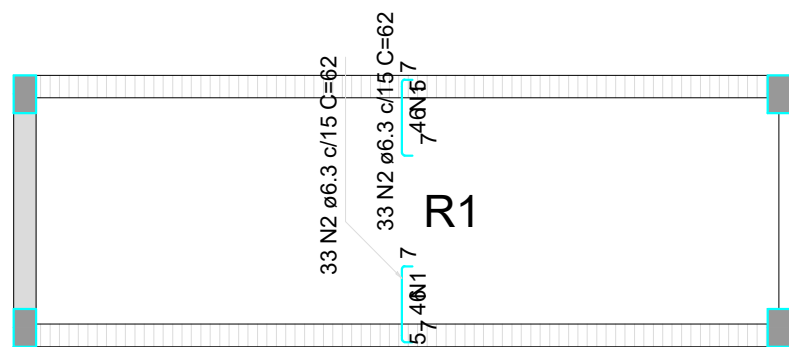
V3 (15 x 25)



RELAÇÃO DO AÇO					
AÇO	N	DIAM (mm)	QUANT	C.UNIT (cm)	C.TOTAL (cm)
CA60	1	5.0	89	67	5963
	2	5.0	2	266	532
CA50	3	5.0	2	241	482
	4	6.3	2	174	348
	5	6.3	2	213	426
	6	6.3	6	528	3168
	7	8.0	2	195	390
	8	8.0	6	198	1188
	9	10.0	1	188	188
	10	10.0	2	191	382
	11	10.0	1	212	212
	12	10.0	2	215	430

RESUMO DO AÇO			
AÇO	DIAM (mm)	C.TOTAL (m)	PESO + 10% (kg)
CA50	6.3	39.4	10.6
	8.0	15.8	6.8
CA60	5.0	69.8	11.8
PESO TOTAL (kg)			
CA50	25.7		
CA60	11.8		

Volume de concreto (C-25) = 0.45 m³
Área de forma = 7.67 m²

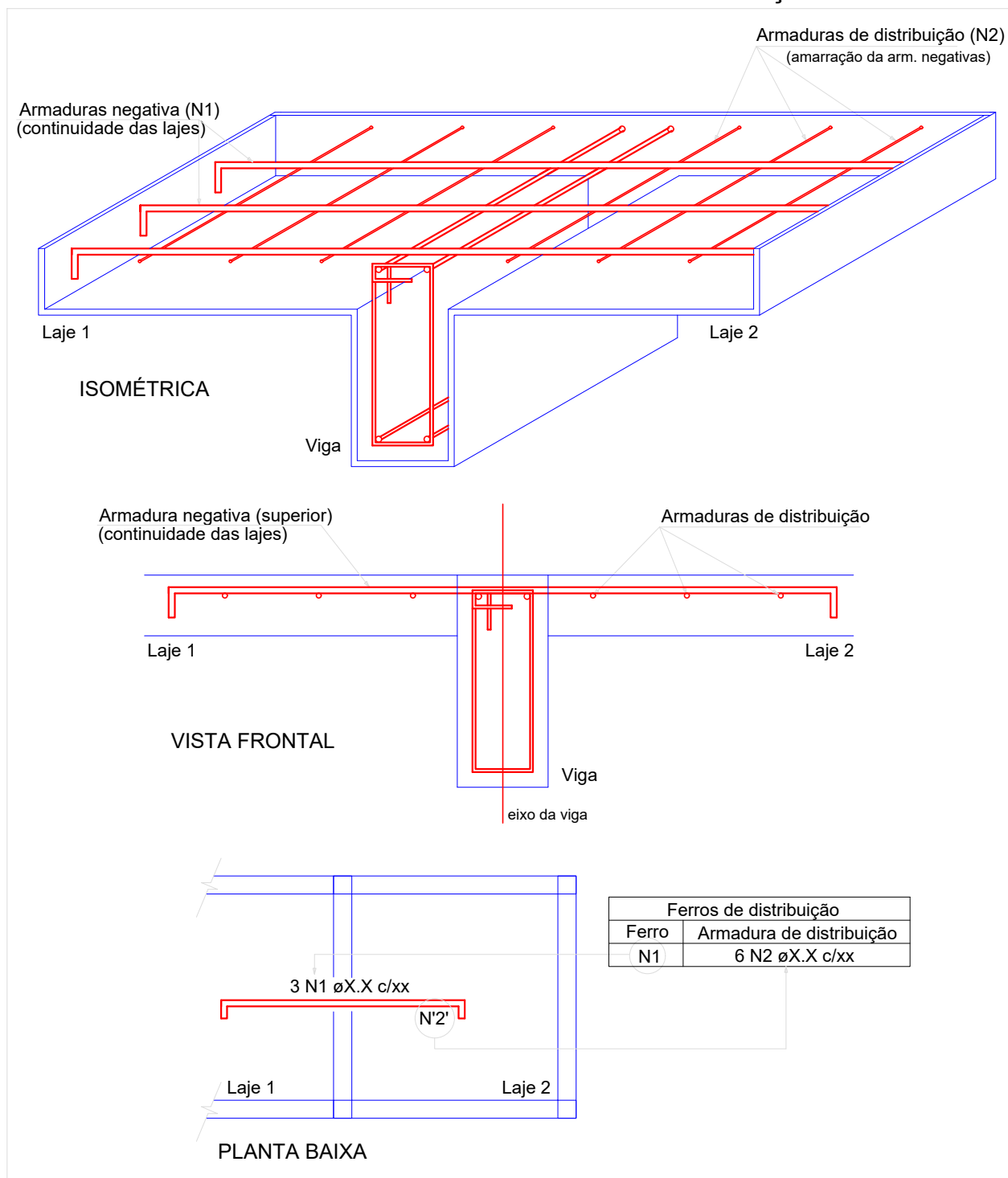


Armação negativa das lajes do pavimento 2º LANCE (Eixo Y)

escala 1:50

Armaduras de distribuição	
Armadura	Armadura de distribuição
N2	4 N1 ø5.0 c/15 C=500
N2	4 N1 ø5.0 c/15 C=500

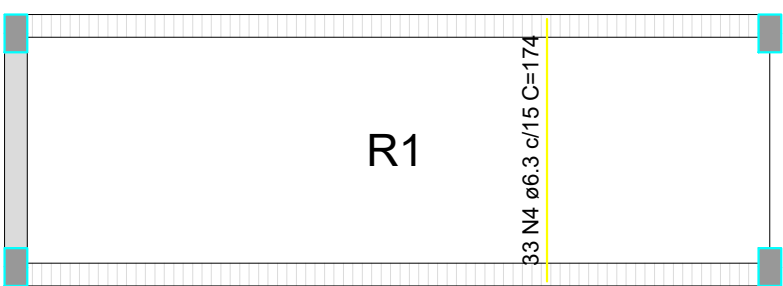
DETALHE DA ARMADURA DE SUPERIOR DE CONTINUIDADE DA LAJE E MONTAGEM DA ARMADURA DE DISTRIBUIÇÃO



RELAÇÃO DO AÇO					
Negativos Y		Positivos X		Positivos Y	
AÇO	N	DIAM (mm)	QUANT	C.UNIT (cm)	C.TOTAL (cm)
CA60	1	5.0	8	500	4000
CA50	2	6.3	66	62	4092
	3	6.3	12	516	6192
	4	6.3	33	174	5742

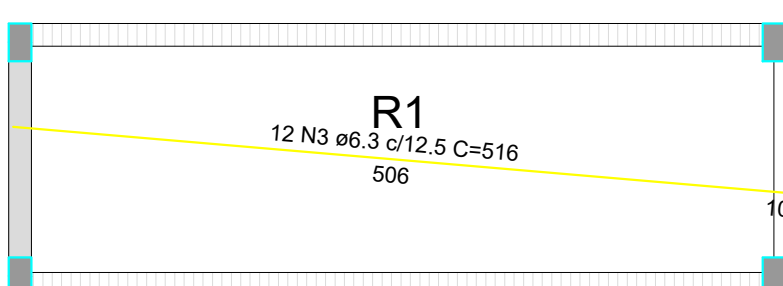
RESUMO DO AÇO			
AÇO	DIAM (mm)	C.TOTAL (m)	PESO + 10% (kg)
CA50	6.3	160.3	43.1
CA60	5.0	40	6.8
PESO TOTAL (kg)			
CA50	43.1		
CA60	6.8		

Volume de concreto (C-25) = 0.97 m³
Área de forma = 7.63 m²



Armação positiva das lajes do pavimento 2º LANCE (Eixo Y)

escala 1:50



Armação positiva das lajes do pavimento 2º LANCE (Eixo X)

escala 1:50

ESTADO DE MATO GROSSO PREFEITURA MUNICIPAL DE BARRA DO GARÇAS-MT RUA CARAJÁS, 522 CENTRO - BARRA DO GARÇAS-MT - CEP:78.600-907		SECRETARIA MUNICIPAL DE PLANEJAMENTO URBANO E OBRAS		Folha : 04/14
		COORDENADAS: 15°53'18.25" S 52°15'27.34" W		
Obra : PROJETO ESTRUTURAL DOM BOSCO - RAMPA		APROVAÇÃO		
Conteúdo : PROJETO ESTRUTURAL - DETALHAMENTO DE PILARES, VIGAS E LAJES DO 2º LANCE DO TRECHO 1				
Local : RUA PRIMEIRO DE MAIO, N° 598, CEP: 78.600-008, Barra do Garças - MT				
Propriedade : Prefeitura Municipal Barra do Garças				
Proprietário:		Autor do projeto:		
Prefeitura Municipal De Barra Do Garças		Responsável Técnico:		
Área Construída:	Dimensões:	INDICADA		
Arquivo : CAD	Data : SETEMBRO/2021	Projetista :		